

食事・家具付き社員寮

L-Place大島

7-62-18 Kameido, Koto-ku, Tokyo

2017年3月OPEN!

<建物概要>

名称 エルプレイス大島
 所在地 東京都江東区亀戸7-62-18
 交通 都営新宿線「大島」駅 徒歩9分
 JR総武線「亀戸」駅 徒歩15分
 構造・規模 RC造・地上9階建
 竣工 2017年3月
 総戸数 150戸
 居室面積 25.44㎡～26.36㎡
 共用施設 食堂・駐輪場・バイク置場・駐車場
 バイク置場使用料 月額5,000円(税別)
 駐車場使用料 月額18,000～28,000円(税別)
 食事サービス 月曜日～金曜日の朝食・夕食
 朝食350円(税込)、夕食550円(税込)

<外観イメージ図>



<賃貸条件>

賃料 月額104,000円
 入館金 月額賃料の2ヶ月分
 保証金 月額賃料の2ヶ月分
 更新料 月額賃料の1ヶ月分
 契約期間 2年間
 ※引越は当社にて承ることが可能です。
 ※電気、ガス、水道、電話、インターネットは別途個別契約

<周辺地図>



■交通至便の急行停車駅

大手町駅まで17分 新宿駅まで17分

■安心・安全な運営・管理

安心の住込管理
 休日管理員も含めた365日対応

■家具家電付き

エアコン・ベッド・デスク・チェア・カーテン
 クローゼット・照明器具・冷凍冷蔵庫・洗濯機
 TV・温水洗浄機能付き便座・浴室乾燥機

■朝・夕の食事サービス

栄養バランスのよい家庭的なメニュー



<貸主> 大和ライフネクスト株式会社

ファシリティコンサルティング事業部
 東京都千代田区飯田橋2-18-2 大和ハウス九段ビル6階 〒102-0072
 Tel 03-5214-2569 Fax 03-5214-2575
 宅地建物取引業者免許番号・国土交通大臣(1)第8702号
 www.l-place.jp

お問合せは

TEL 03-5214-2569
 FAX 03-5214-2575
 MAIL l-place@dln.jp

【路線図】



都営新宿線「大島」(急行停車) 駅より

「大手町」駅へ17分

都営新宿線(急行)利用、
「神保町」駅で東京メトロ半蔵門線乗り換え

「新宿」駅へ17分

都営新宿線(急行)利用

「銀座」駅へ23分

都営新宿線利用、「小川町」/「淡路町」駅で東京メトロ丸の内線乗り換え

JR総武線「亀戸」駅より

「錦糸町」駅へ2分

JR総武線利用

「秋葉原」駅へ8分

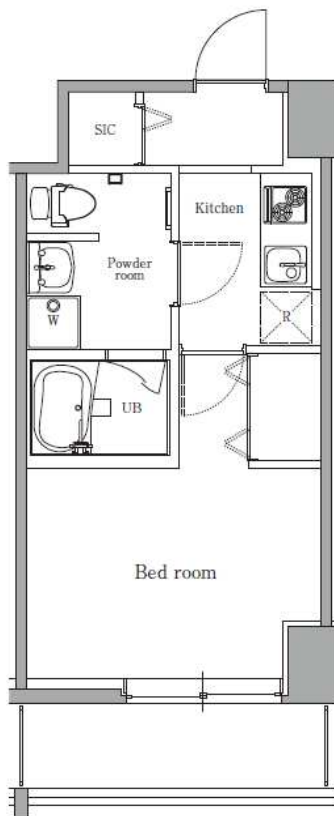
JR総武線利用

「品川」駅へ23分

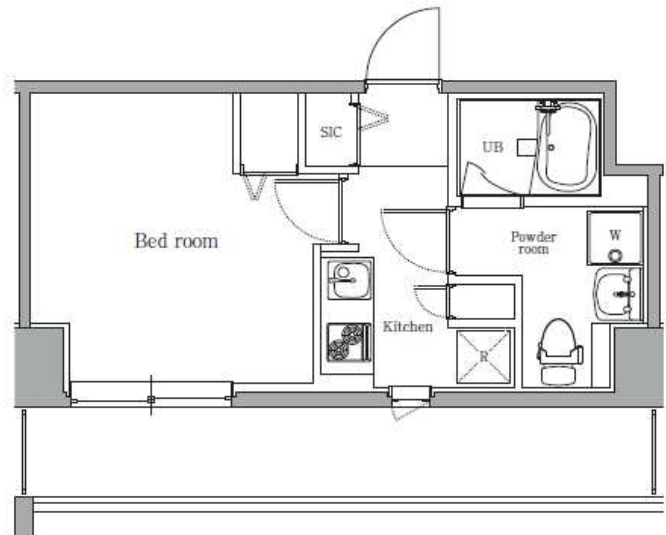
JR総武線利用、「錦糸町」駅でJR総武線快速乗り換え

■所要時間は日中平常時のもので、時間帯・運行状況により異なります。 ■乗り換え・待ち時間は含みません。

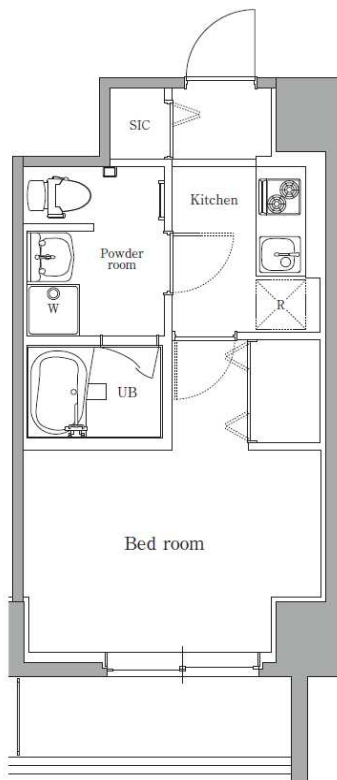
【PLAN】



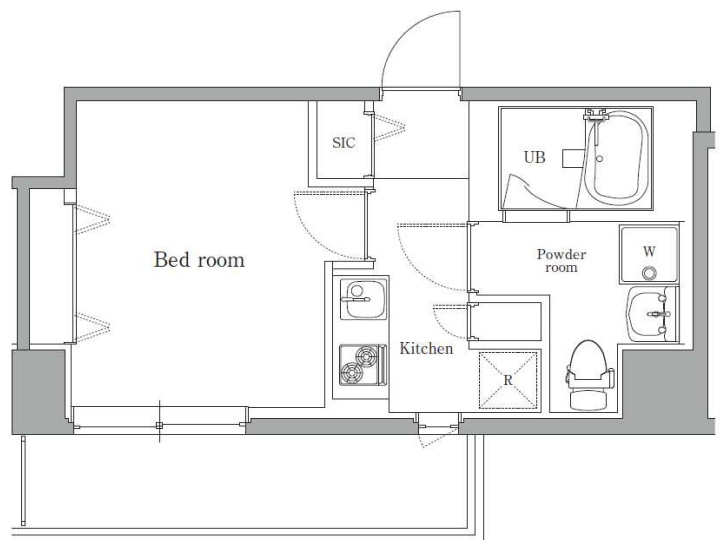
A-type:25.44㎡



B-type:25.44㎡



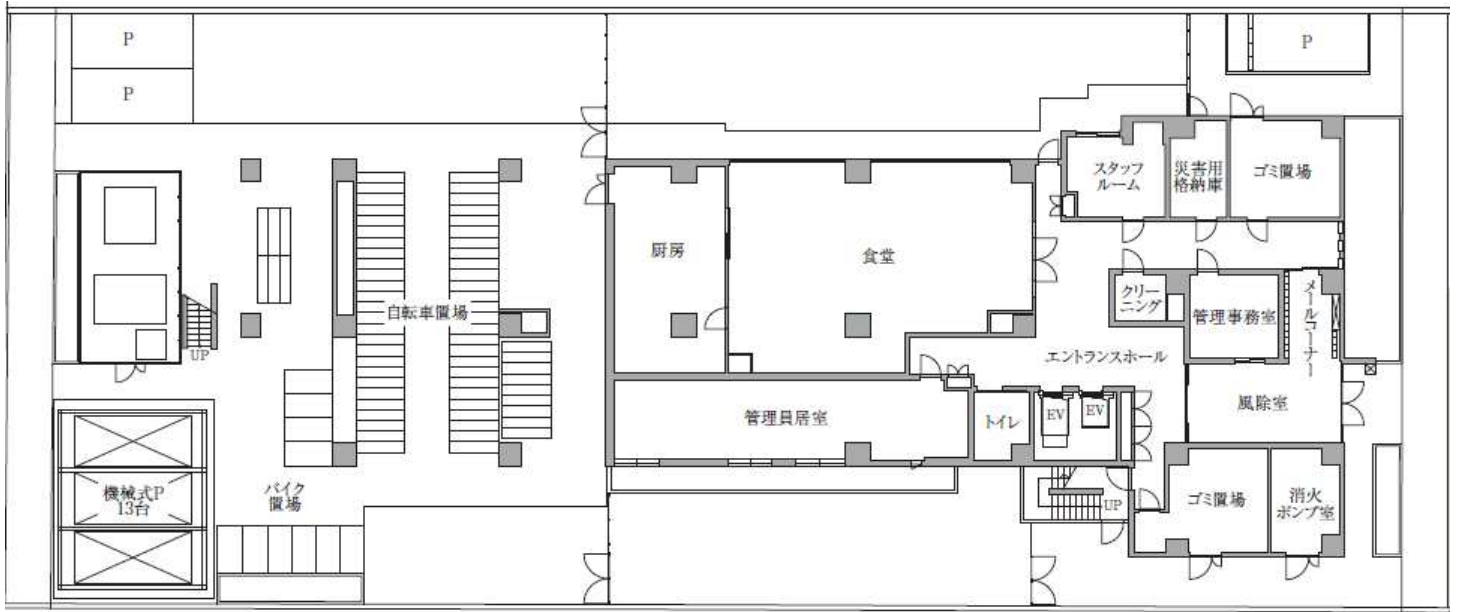
A1-type:26.36㎡



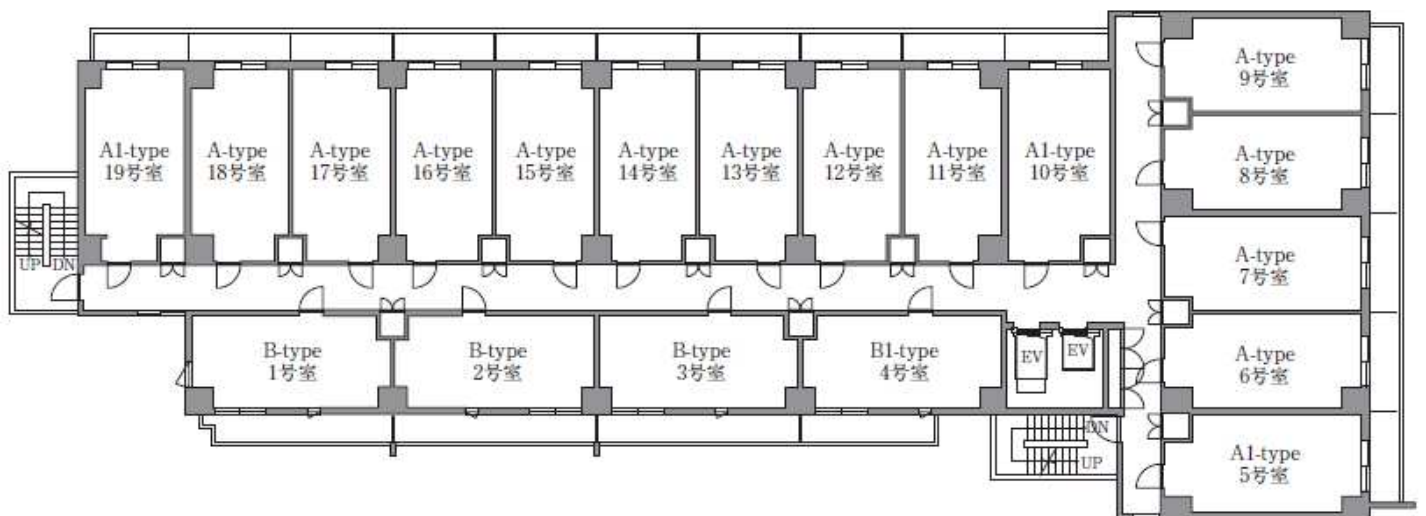
B1-type:26.36㎡

※柱の大きさや出方、玄関スペース等は部屋によって異なります。
※現況と図面が異なる場合は現況を優先いたします。

【平面図】 1F

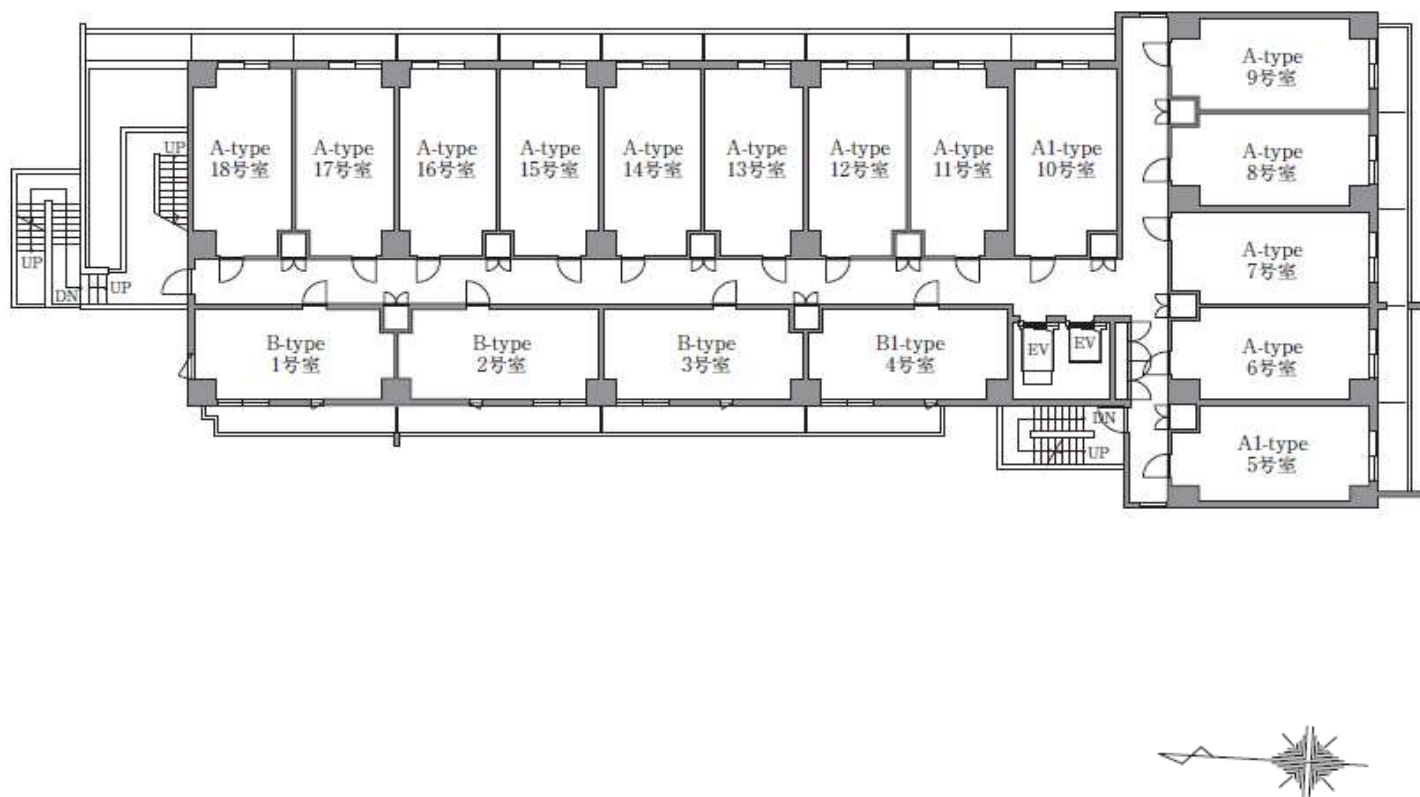


【平面図】 2～7F

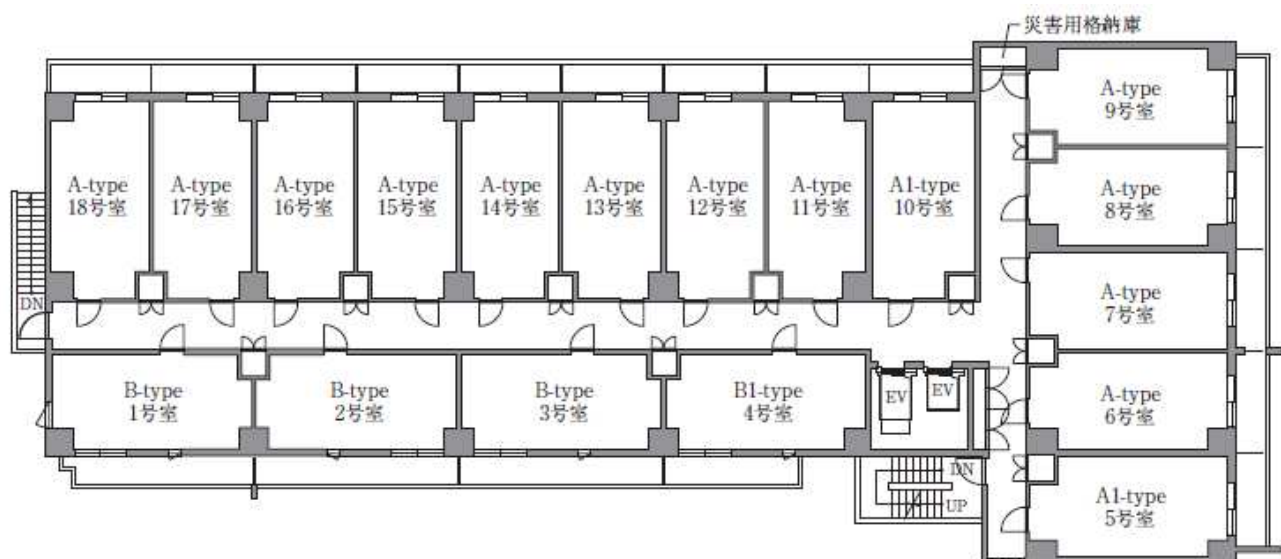


※現況と図面が異なる場合は現況を優先いたします。

【平面図】 8F



【平面図】 9F



※現況と図面が異なる場合は現況を優先いたします。