

3LDK・4LDK賃貸マンション
JR総武線「下総中山」駅徒歩8分！

L-Place 下総中山Ⅱ

4-22-1 Motonakayama, Funabashi-shi, Chiba



<建物概要>

名称 エルプレイス下総中山Ⅱ
所在地 千葉県船橋市本中山4-22-1
交通 JR総武線「下総中山」駅 徒歩8分
構造 RC造6階建
竣工 1992年2月
総戸数 23戸
居室面積 3LDK 83.05㎡～88.99㎡
4LDK 94.54㎡

<賃貸条件>

月額賃料 137,000 ～ 147,000 円
月額管理費 6,000円
敷金 月額賃料の2ヶ月分
礼金 なし
更新料 新賃料の1ヶ月分
契約期間 2年(普通借家契約)
火災保険 賃貸借契約に基づき加入が必要
保証会社 必須:エポスカード
初年度契約時:月額合計の40%
(以降1年ごと) 10,000または14,000円/年

<駐車場>

月額賃料 10,000～13,000円(別途消費税)
敷金 月額賃料の1ヶ月分
更新料 新賃料の1ヶ月分
契約期間 2年

<広告料>

月額賃料1ヶ月分

リニューアルPOINT

システムキッチン(3口ガスコンロ)
ユニットバス(追い炊き機能付き)
シャンプードレッサー
温水洗浄機能付き便座
カラーモニター付インターホン
エアコン(リビング1台)
宅配ボックス

リフォーム賃貸 83.05～94.54㎡
2018年3月 リニューアルオープン



Aタイプ 3LDK 88.99㎡



<貸主> 大和ライフネクスト株式会社
ファシリティコンサルティング事業部
東京都千代田区飯田橋 2-18-2 大和ハウス九段ビル6階 〒102-0072
Tel 03-5214-2569 Fax 03-5214-2575
宅地建物取引業者免許番号:国土交通大臣(1)第8702号

お問い合わせは
TEL 03-5214-2569
FAX 03-5214-2575
MAIL l-place@dln.jp

< 路線図 >



JR総武線「下総中山」駅より

「秋葉原」駅へ **24分**

※JR総武線（普通）利用

「東京」駅へ **22分**

※JR総武線（普通）利用、市川駅でJR総武線（快速）乗り換え

「大手町」駅へ **24分**

※JR総武線（普通）利用、西船橋駅で東京メトロ東西線（快速）乗り換え

「新宿」駅へ **35分**

※JR総武線（普通）利用、御茶ノ水駅でJR中央線（快速）乗り換え

■所要時間は日中平常時のもので、時間帯・運行状況により異なります。

■乗り換え・待ち時間は含まれません。

< 周辺地図 >



<周辺施設>



ミレニティ中山



西友下総中山店



ダイソー下総中山店



ジェーン下総中山店



京葉銀行中山支店



SHOPS



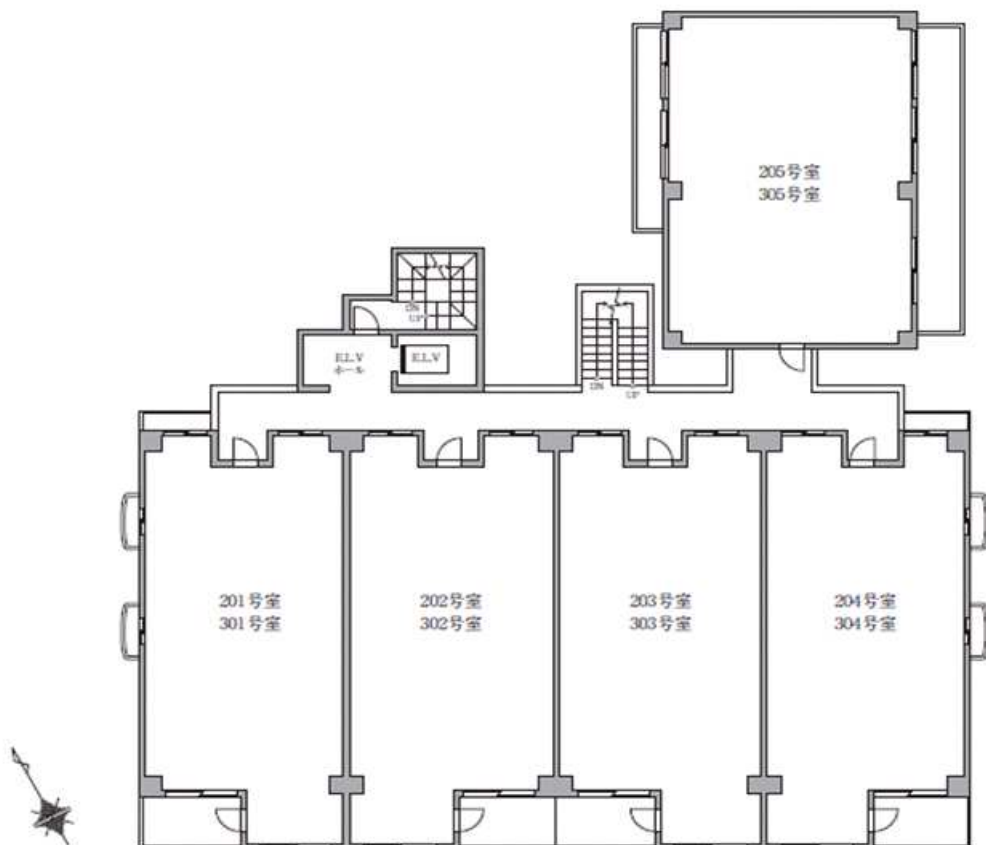
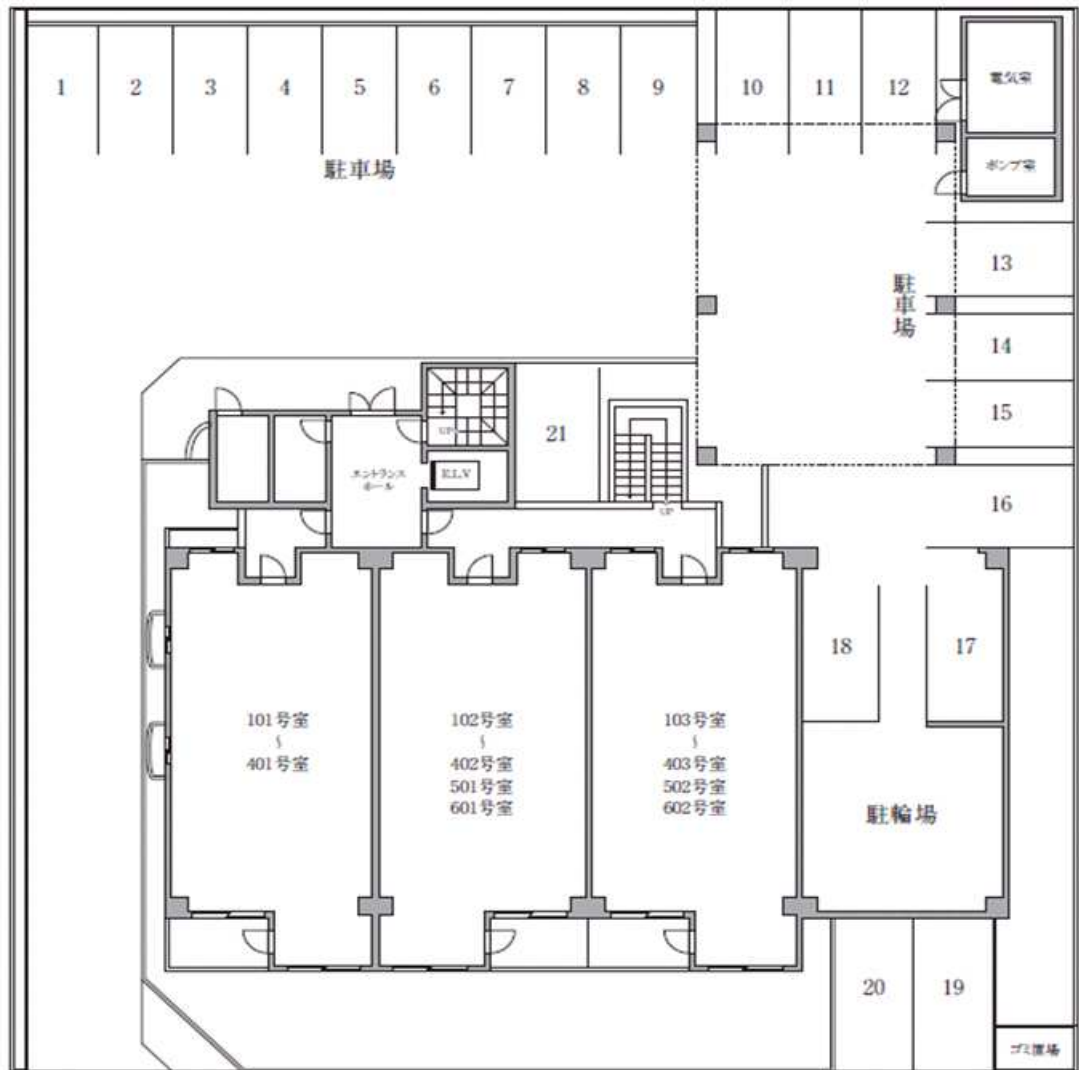
食の散歩道かわしん

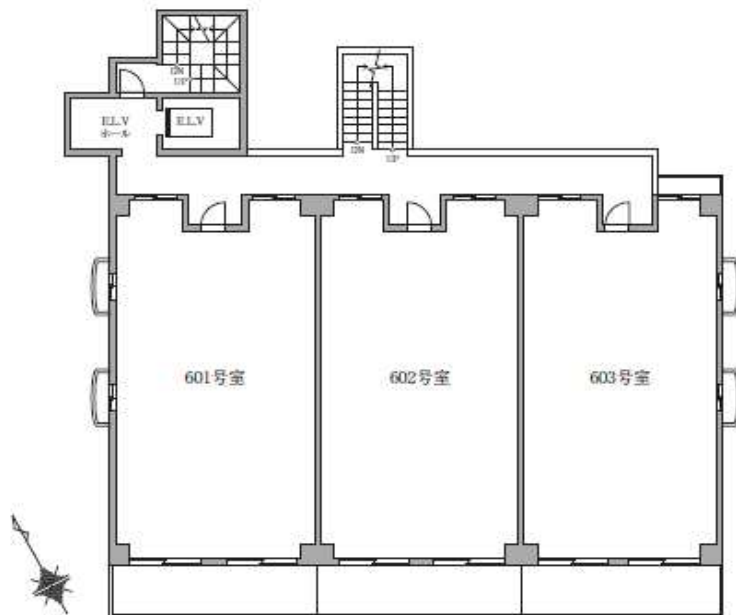
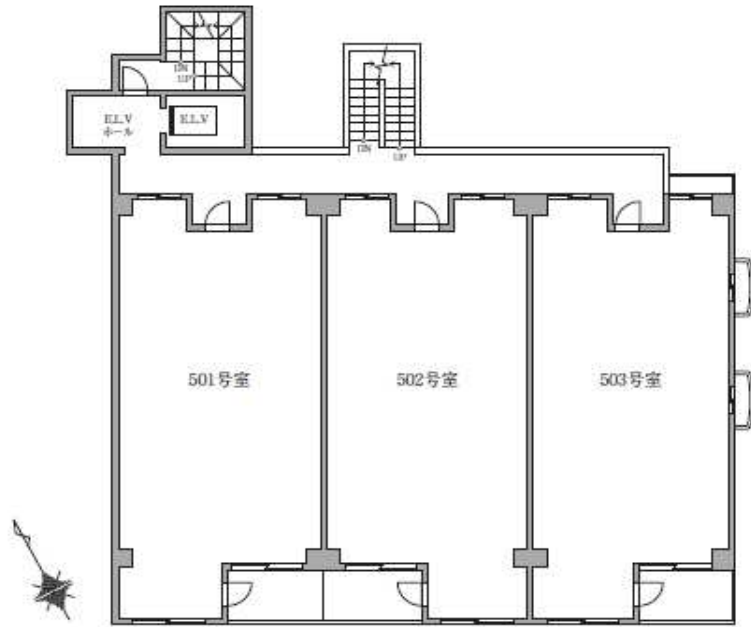
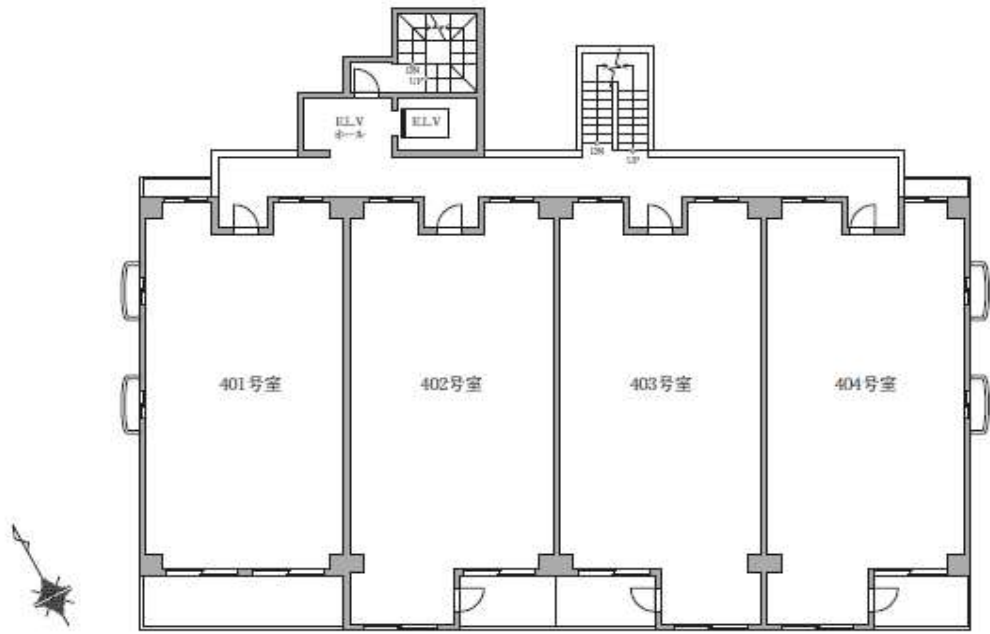


サイコウ薬局

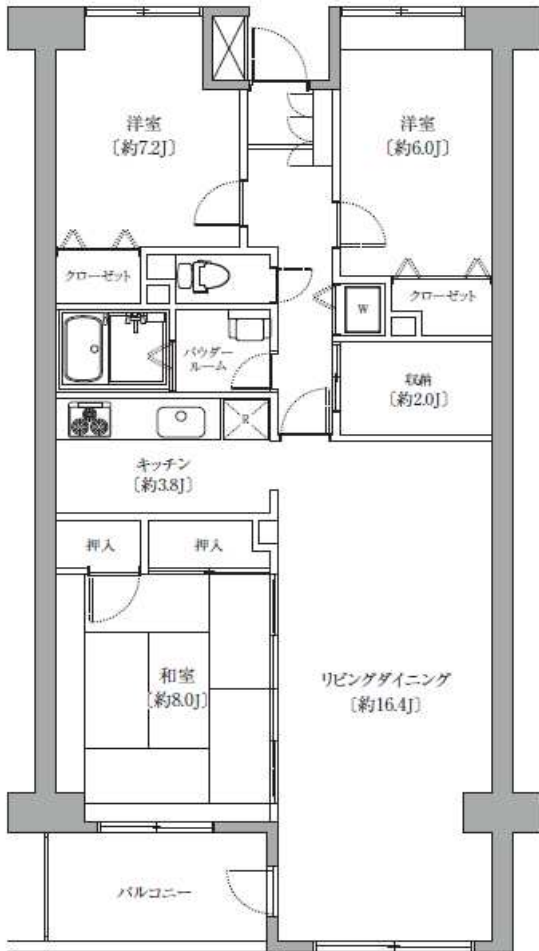
<平面図>

(1階)

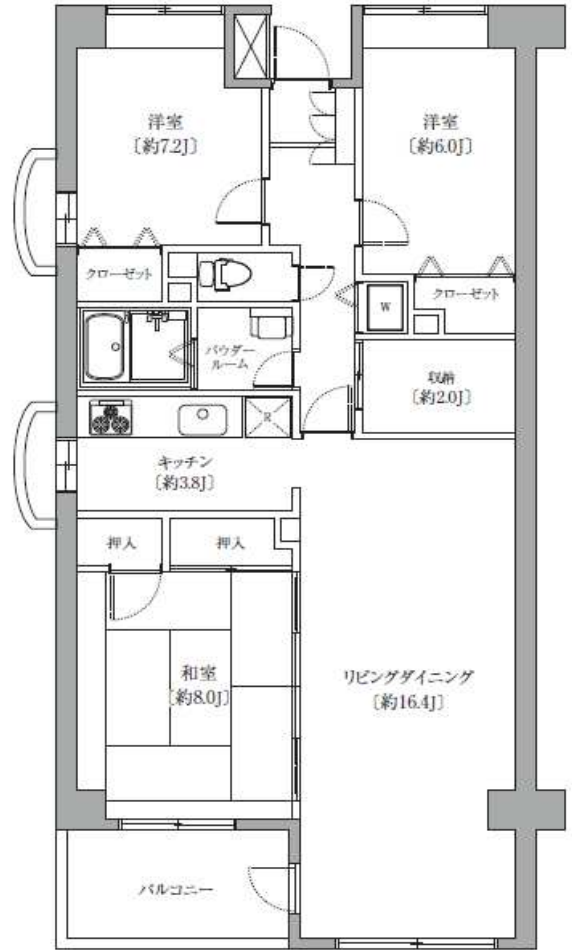




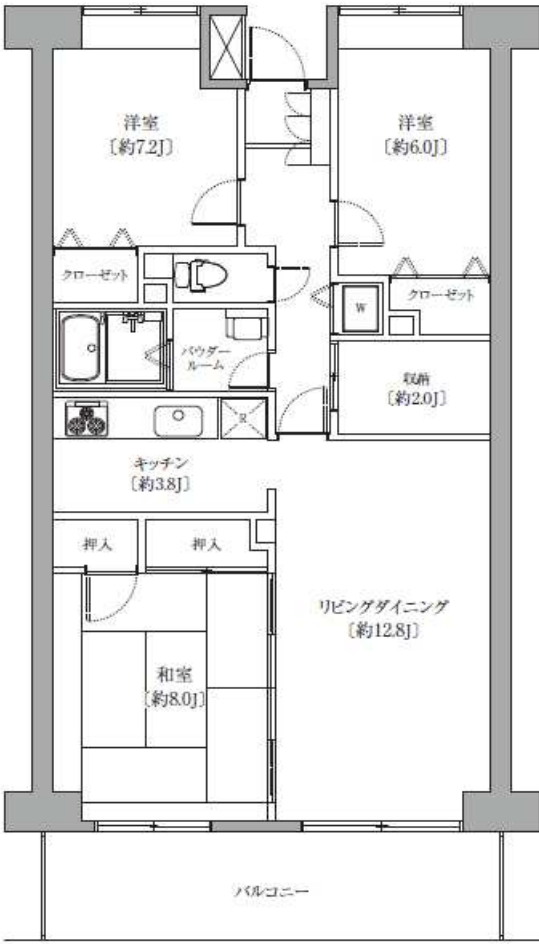
<間取図>



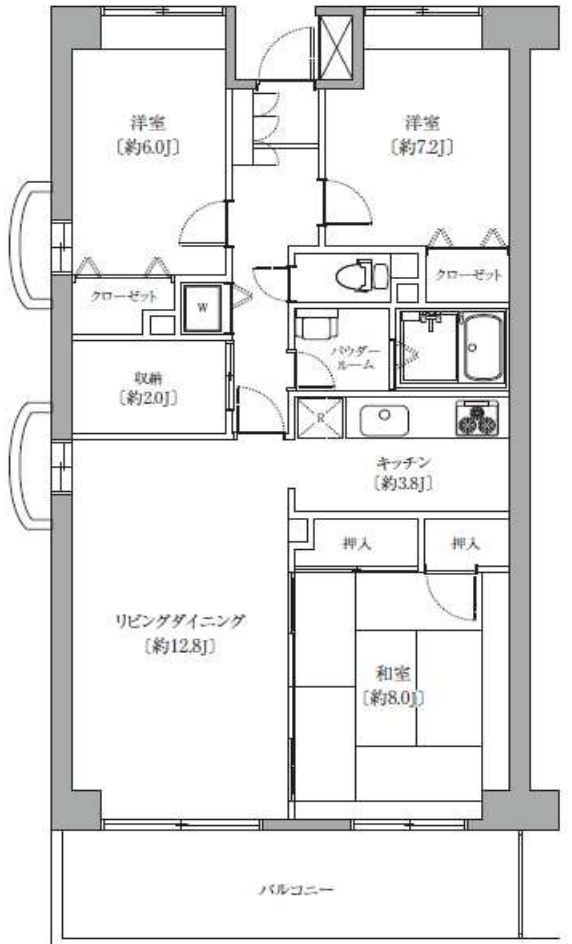
【Aタイプ88.99㎡】



【A'タイプ88.99㎡】

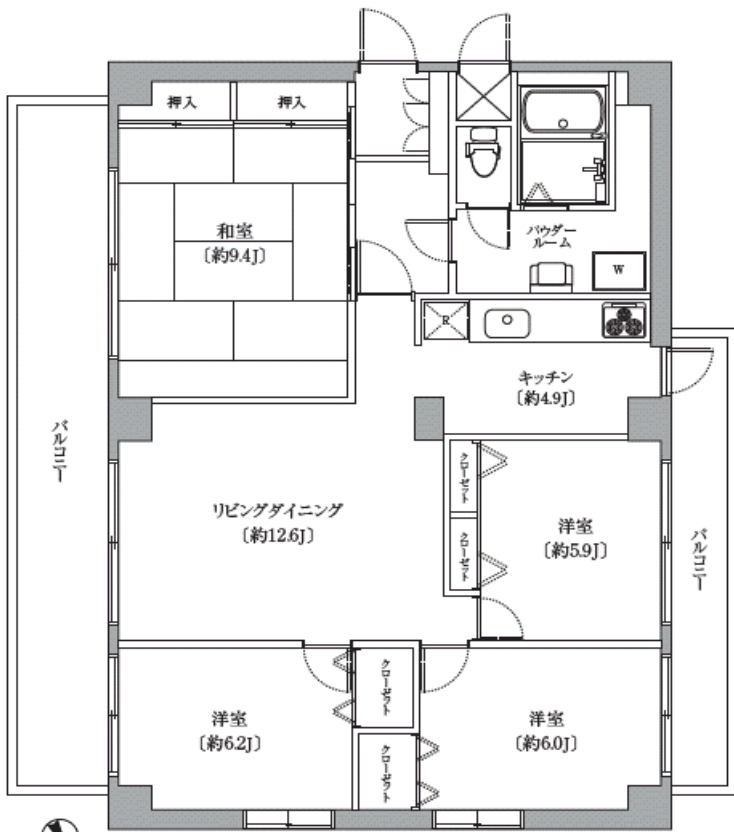


【Bタイプ83.05㎡】



【B'タイプ83.05㎡】

【A、A'、B'タイプは反転あり】



【Cタイプ94.54㎡】