

3LDK・4LDK賃貸マンション  
JR総武線「下総中山」駅徒歩8分！

# L-Place 下総中山 I

4-11-3 Motonakayama, Funabashi-shi, Chiba

## <建物概要>

名称 エルプレイス下総中山 I  
所在地 千葉県船橋市本中山4-11-3  
交通 JR総武線「下総中山」駅 徒歩8分  
構造 RC造6階建  
竣工 1992年2月  
総戸数 37戸  
居室面積 3LDK 88.29㎡～94.81㎡  
4LDK 105.97㎡

## <賃貸条件>

月額賃料 133,000～148,000 円  
月額管理費 6,000円  
敷金 月額賃料の2ヶ月分  
礼金 なし  
更新料 新賃料の1ヶ月分  
契約期間 2年(普通借家契約)  
火災保険 賃貸借契約に基づき加入が必要  
保証会社 必須:エポスカード  
初年度契約時:月額合計の40%  
(以降1年ごと) 10,000または14,000円/年

## <駐車場>

月額賃料 10,000～13,000円(別途消費税)  
敷金 月額賃料の1ヶ月分  
更新料 新賃料の1ヶ月分  
契約期間 2年

## <広告料>

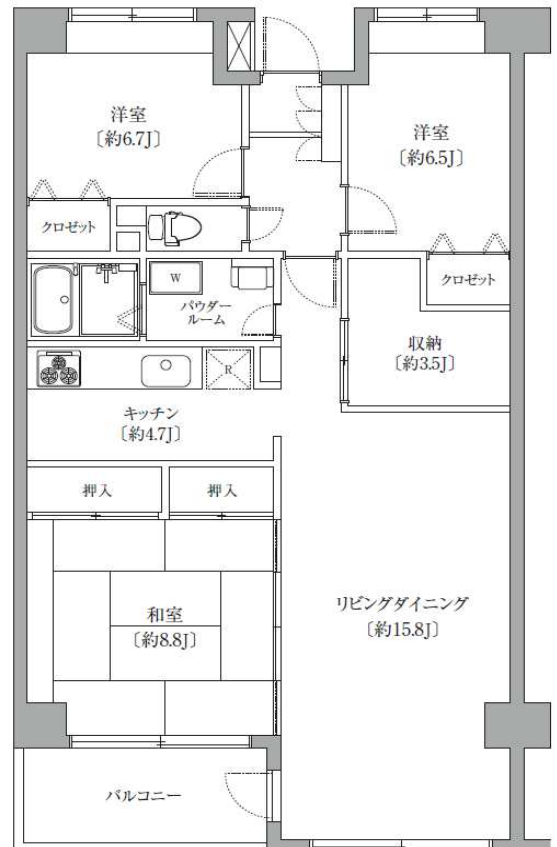
月額賃料1ヶ月分

### リニューアルPOINT

システムキッチン(3口ガスコンロ)  
ユニットバス(追い炊き機能付き)  
シャンプードレッサー  
温水洗浄機能付き便座  
カラーモニター付インターホン  
エアコン(リビング1台)  
宅配ボックス



リフォーム賃貸 88.29～105.97㎡  
2018年3月 リニューアルオープン



Aタイプ 3LDK 94.81㎡



<貸主> 大和ライフネクスト株式会社

ファシリティコンサルティング事業部  
東京都千代田区飯田橋 2-18-2 大和ハウス九段ビル6階 〒102-0072  
Tel 03-5214-2569 Fax 03-5214-2575  
宅地建物取引業者免許番号・国土交通大臣 (1)第8702号  
www.l-place.jp

お問合せは

TEL 03-5214-2569  
FAX 03-5214-2575  
MAIL l-place@dln.jp

## < 路線図 >



### JR総武線「下総中山」駅より

「秋葉原」駅へ **24分**

※JR総武線（普通）利用

「東京」駅へ **22分**

※JR総武線（普通）利用、  
市川駅でJR総武線（快速）乗り換え

「大手町」駅へ **24分**

※JR総武線（普通）利用、  
西船橋駅で東京メトロ東西線（快速）乗り換え

「新宿」駅へ **35分**

※JR総武線（普通）利用、  
御茶ノ水駅でJR中央線（快速）乗り換え

■所要時間は日中平常時のもので、時間帯・運行状況により異なります。

■乗り換え・待ち時間は含まれません。

## < 周辺地図 >



# <周辺施設>



ミレニティ中山



西友下総中山店



ダイソー下総中山店



ジェーン下総中山店



京葉銀行中山支店



SHOPS



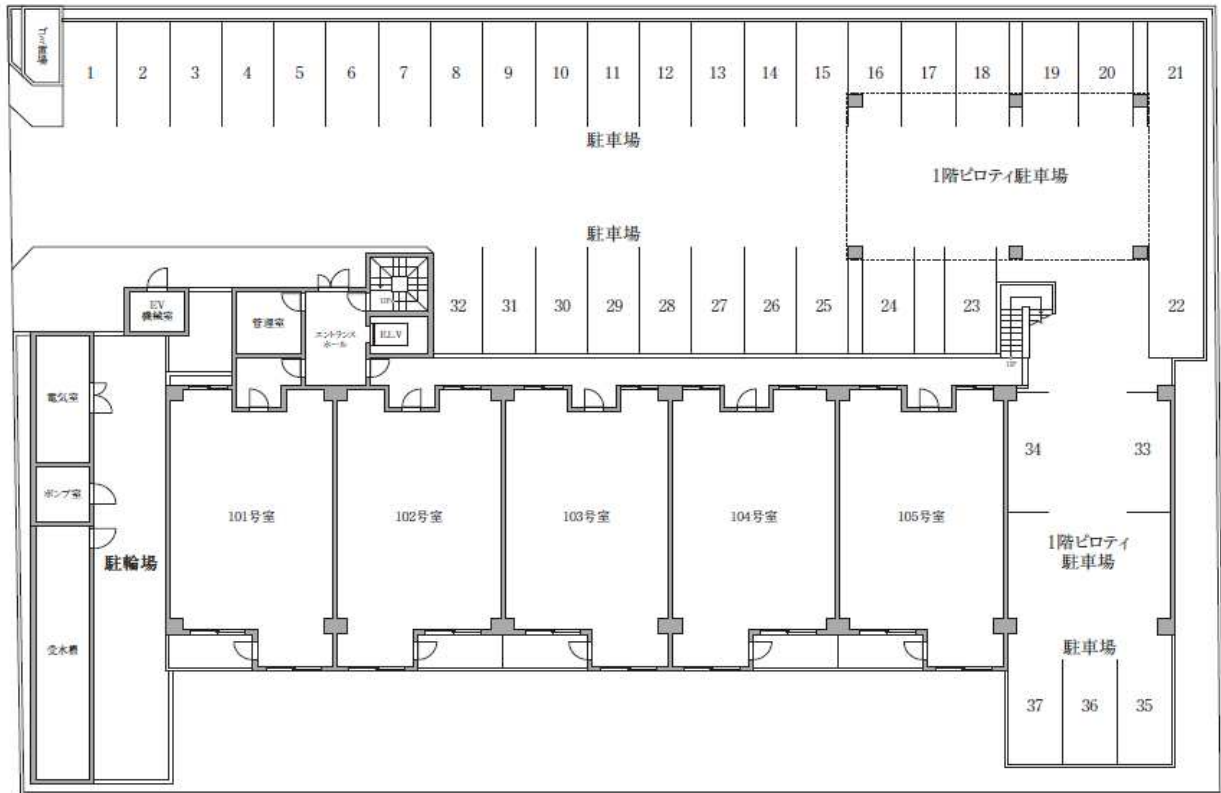
食の散歩道かわしん



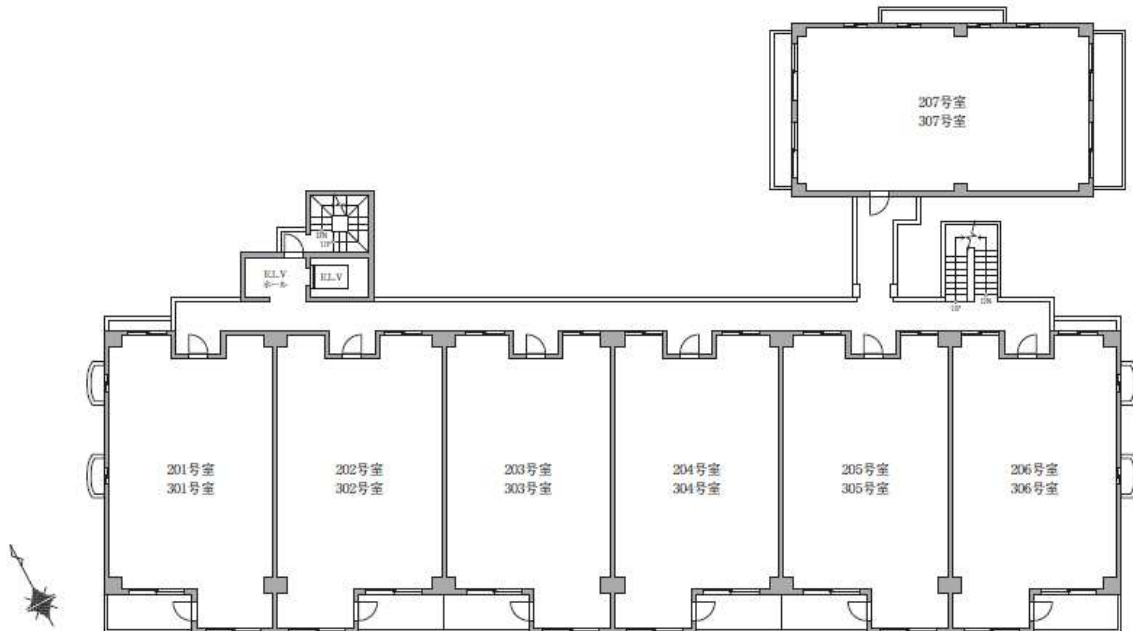
サイコウ薬局

# <平面図>

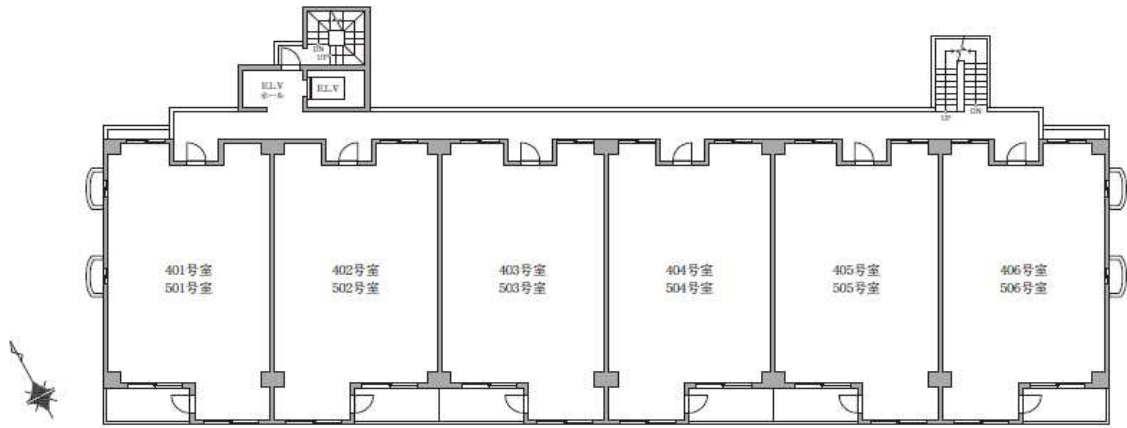
(1階)



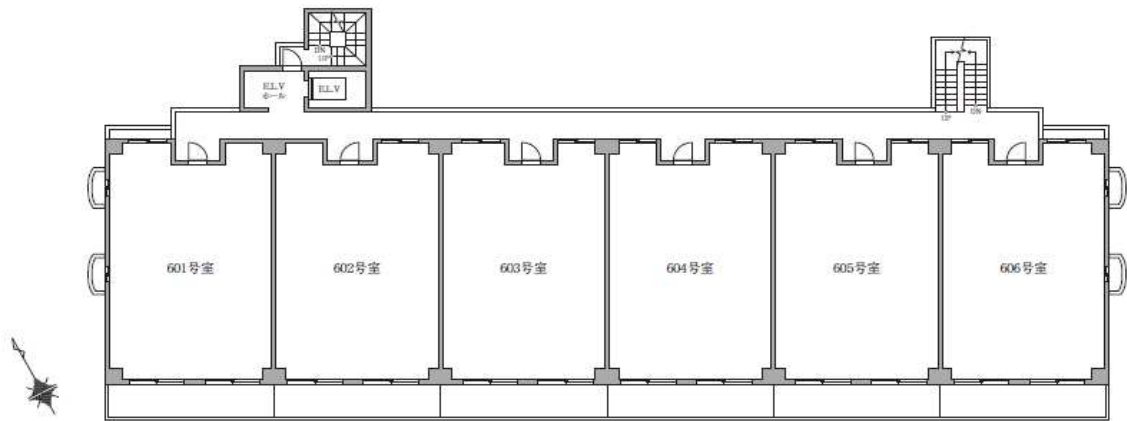
(2・3階)



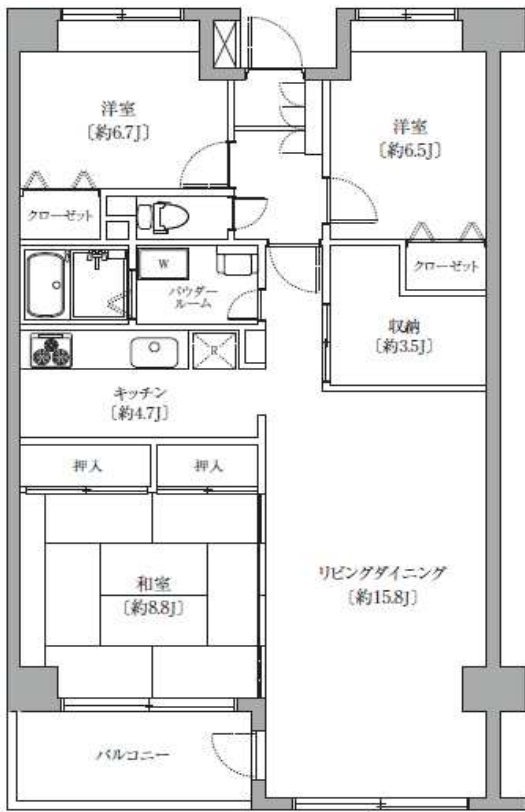
(4・5階)



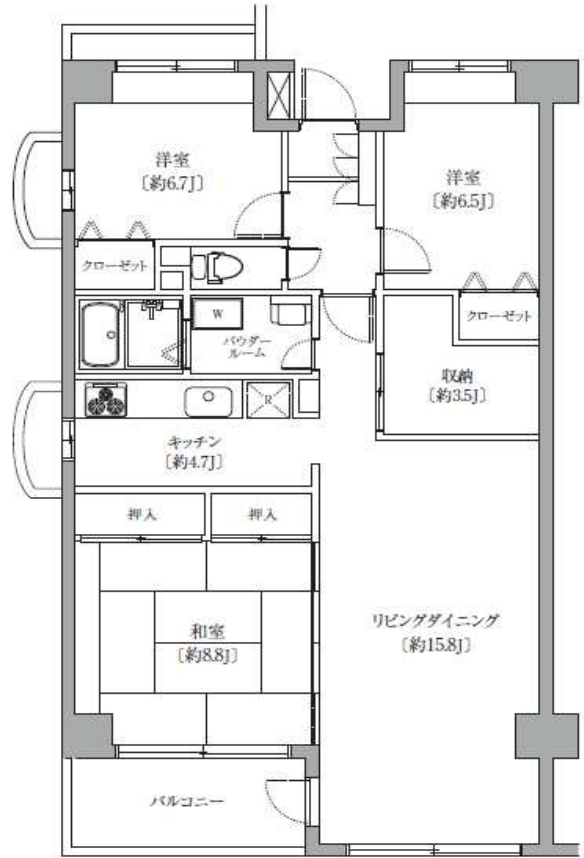
(6階)



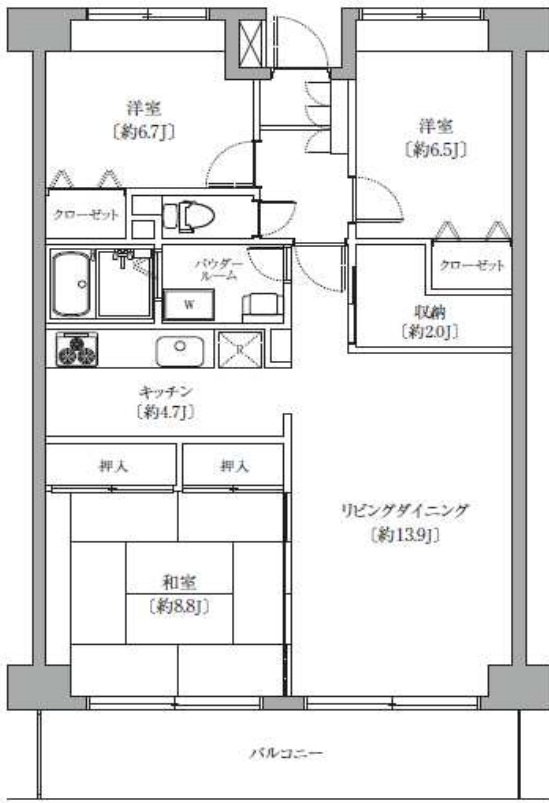
# <間取り図>



【Aタイプ94.81㎡】



【A'タイプ94.81㎡】

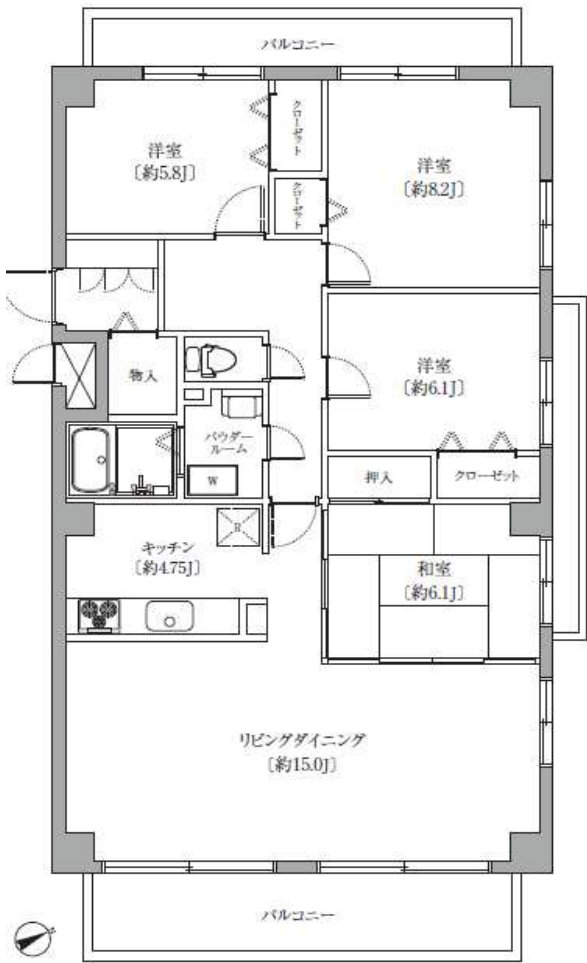


【Bタイプ88.29㎡】



【B'タイプ88.29㎡】

※A、A'、B、B'タイプは反転タイプあり



【Cタイプ105.97㎡】